

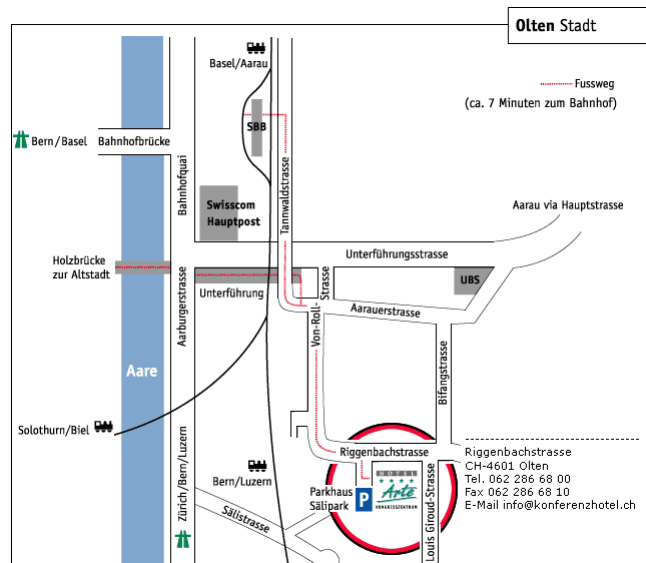


Zu Fuss

(Das Hotel Arte ist sehr gut ausgeschildert. Folgen Sie bitte den braunen Hotelwegweisern.)

Vom Bahnhof (7 Minuten): Ausgang Richtung «Bifang», Tannwaldstrasse, einbiegen in die Von-Roll-Strasse und dann noch ca. 100 Meter bis zum Hotel Arte.

Von der Altstadt (7 Minuten): Holzbrücke überqueren, Unterführung alles geradeaus, Ausgang Tannwaldstrasse, dann einbiegen in die Von-Roll-Strasse und dann noch ca. 100 Meter bis zum Hotel Arte.



Von Zürich, Bern und Luzern via Autobahn
Autobahnausfahrt Rothrist, Aarburg, Aarburgerstrasse,
Richtung Aarau, Unterföhrungsstrasse, Von-Roll-Strasse,
Riggenbachstrasse oder von Aarburgerstrasse direkt via
Sälistrasse.

EINLADUNG

**Fortbildungsveranstaltung und
Mitgliederversammlung
SGSV – D – CH**

***Validierungen von
RDG-Prozessen nach
ISO EN 15883***

1. April 2008

Im Kongresszentrum Arte in Olten

PROGRAMM

09.00 Uhr	Begrüssungskaffee	alle
09.30 Uhr	Begrüssung	E. Michaud Präsidentin SGSV D-CH
09.40 Uhr	Vorstellen der Leitlinie in Anlehnung an die EN ISO 15883	R. Eibl, MMM Dr. W. Michels, MIELE PROFESSIONAL
10.30 Uhr	Praktische Aspekte der Leitlinie	R. Eibl, MMM Dr. W. Michels, MIELE PROFESSIONAL
11.30 Uhr	Bewertung der Reinigungsleistung – eine kritische Analyse	Dr. U. Rosenberg Borer Chemie AG
12.30 Uhr	Mittagessen	
13.30 Uhr	Interdisziplinäre Zusammenarbeit – praxisorientierte Validierung maschineller Aufbereitungsprozesse	M. Eigenmann Belimed Sauter AG
14.30 Uhr	Validierung aus Sicht eines Leiters ZSVA	M. Wenk Leiter ZSVA USB
15.00 Uhr	Pause	
15.30 Uhr	Mitgliederversammlung	

Wir bedanken uns ganz herzlich bei folgenden Sponsoren
Anklin AG
Belimed Sauter AG
Bode AG
Borer Chemie AG
MIELE PROFESSIONAL AG

ANMELDUNG

Ich melde mich zur Mitgliederversammlung und Fortbildung vom
1. April 2008 an:

Vorname _____

Name _____

Funktion _____

Institution _____

Adresse _____

PLZ/Ort _____

Telefon _____

Email _____

Die Teilnahme ist kostenlos.

Bitte senden Sie diese Karte bis 17.03.2008 zurück an:

Esther Michaud
Hubgasse 9
8570 Weinfelden

Oder senden Sie sie per Fax: 071 622 89 90

Oder melden Sie sich per Email an: esther.michaud@fensterlang.ch